

中國基督教播道會總會聯絡部主辦
2017-2018 年度聖潔盃籃球比賽
2017 開球禮

項目一：【女子神射手挑戰賽】

注意事項：

- 時間：5 分鐘（約 1 分鐘一組）
- 場地：籃球半場（4 個）
- 參賽名額：最多 8 名（先到先得，額滿即止）

規則

- 每名參賽者於一分鐘內（不停錶計算），於籃球場內任意射籃。
- 於三分線內射籃，每個入球為 1 分；於三分線外射籃，每個入球為 2 分。
- 一分鐘內射入最高分的參賽者為冠軍。
- 大會提供每個半場 1 位工作人員計時、1 位工作人員記錄。
- 每名參賽者需自備至少 1 個籃球（籃球數量不限）。
- 每名參賽者可自行安排隊員協助「執波」（人數不限）。

【女子神射手挑戰賽】				
比賽流程	A 場	B 場	C 場	D 場
3:55-3:57	參加者 1	參加者 2	參加者 3	參加者 4
3:58-4:00	參加者 5	參加者 6	參加者 7	參加者 8

項目二：【男子三分神射手挑戰賽】

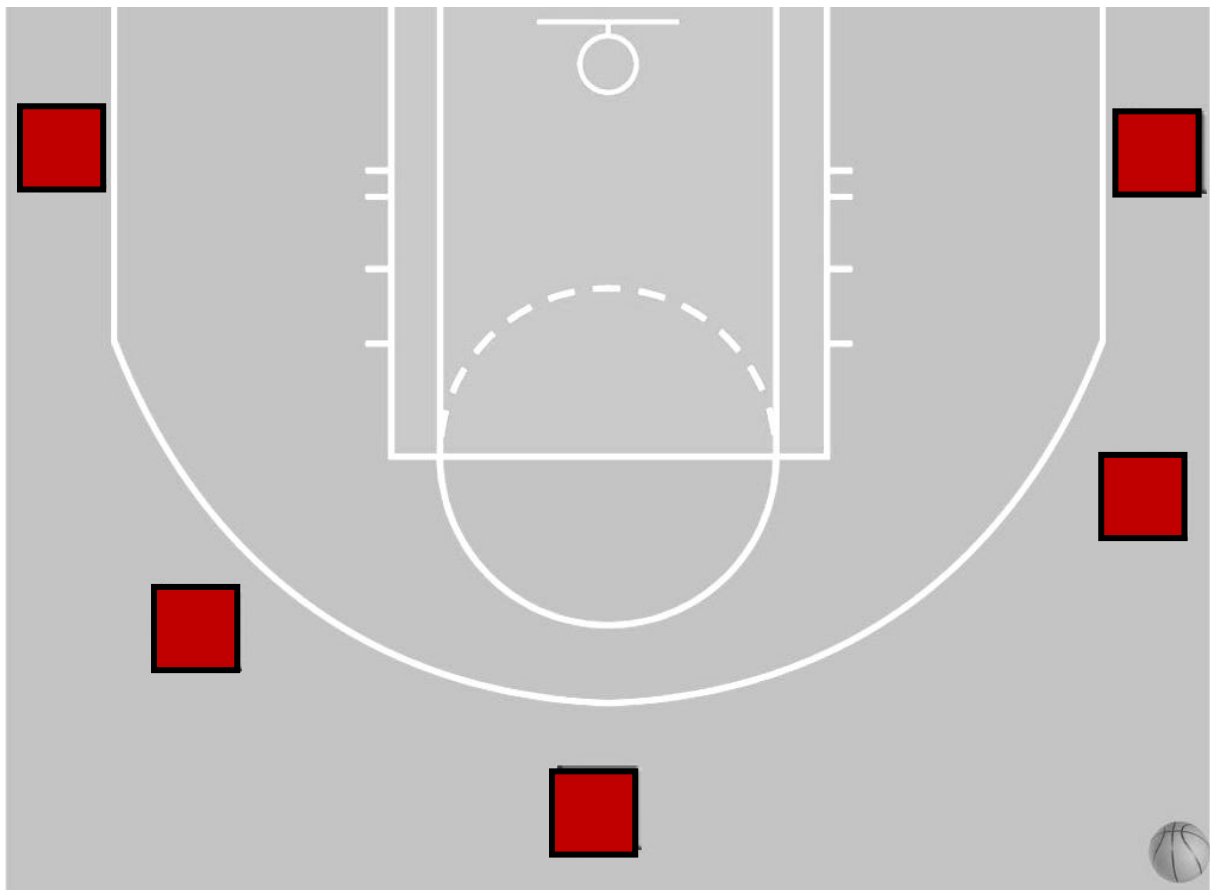
注意事項：

- 時間：12 分鐘（約 1 分鐘一組）
- 場地：籃球半場（4 個）
- 參賽名額：最多 16 名（先到先得，額滿即止）

規則

- 每名參賽者於一分鐘內（不停錶計算），順序於三分線外五個指定位置射籃兩次（可參考附圖內的紅點），剩餘時間可選擇任何三分線外位置射球，直至時間結束。
- 每個入球為 1 分。
- 一分鐘內射入最高分的三名參賽者，再以相同規則比賽，最高分者為冠軍。
- 大會提供每個半場 1 位工作人員計時、1 位工作人員記錄。
- 每名參賽者需自備至少 1 個籃球（籃球數量不限）。
- 每名參賽者可自行安排隊員協助「執波」（人數不限）。

【男子三分神射手挑戰賽】				
比賽流程	A 場	B 場	C 場	D 場
4:00-4:02	參加者 1	參加者 2	參加者 3	參加者 4
4:03-4:05	參加者 5	參加者 6	參加者 7	參加者 8
4:06-4:08	參加者 9	參加者 10	參加者 11	參加者 12
4:09-4:11	參加者 13	參加者 14	參加者 15	參加者 16
4:12-4:15	冠軍爭奪戰 A	冠軍爭奪戰 B	冠軍爭奪戰 C	N/A



項目三：【三人籃球熱身賽】

注意事項：

- 此比賽不設獎項或名次。
- 參賽隊伍名額：(報名先到先得，額滿即止，每隊 3-6 人)。
 - 女子組最多 8 隊
 - 男子組最多 16 隊
- 比賽時間：每場 10 分鐘。
- 比賽之流程，由參賽之堂會即時抽籤決定。
- 確實的賽制，需視乎「開球禮」當日的場地、對賽隊伍數目以及其他原因而有所改動，由總會聯絡部小組成員按當日情況作最終決定。

比賽規則：半場籃球賽的常規

- 街場規矩，參賽者自己作裁判，請緊記互相尊重和敬重。
- 若遇到有爭議性的裁決時(雙方無法達成共識)，每一隊可派一位球員以「射球」或「猜拳」為最終決定。
- 控球權改變時，**雙腳必須踏出三分線外重組攻勢**，否則得分無效。
- **三分線內的射球得 1 分，三分線外的射球得 2 分。**
- 比賽結束後，雙方代表把總得分呈交大會負責人記錄。
- 每隊共 6 人參賽：3 名正選球員，及 3 名後備球員。
- 換人可於違例、犯規及入球後提出，於未發球前進行，次數不限。

比賽時間

- 每場比賽為 10 分鐘(不停錶計算)。
- 當 10 分鐘比賽時間完結仍未分勝負時，須即時停止比賽，無需分出勝負。

【三人籃球熱身賽】(女子組)(以 8 隊計算)				
比賽流程	A 場	B 場	C 場	D 場
4:15-4:25	1 VS 2	3 VS 4	5 VS 6	7 VS 8
4:25-4:30	小休 5 分鐘			
4:30-4:40	1 VS 3	2 VS 4	5 VS 7	6 VS 8

【三人籃球熱身賽】(男子組)(以 16 隊計算)				
比賽流程	A 場	B 場	C 場	D 場
4:40-4:50	1 VS 2	3 VS 4	5 VS 6	7 VS 8
4:50-5:00	9 VS 10	11 VS 12	13 VS 14	15 VS 16
5:00-5:10	1 VS 3	2 VS 4	5 VS 7	6 VS 8
5:10-5:20	9 VS 11	10 VS 12	13 VS 15	14 VS 16
5:20-5:25	小休 5 分鐘			
5:25-5:35	1 VS 16	2 VS 15	3 VS 14	4 VS 13
5:35-5:45	5 VS 12	6 VS 11	7 VS 10	8 VS 9